

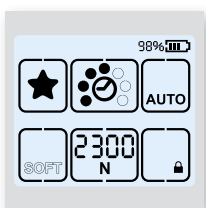
OR-T 130 / OR-T 260 / OR-T 450

TEKNISK PRODUKTDATABLAD

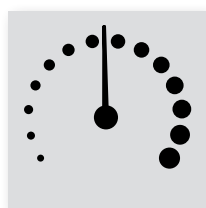
Omsnøringsværktøj til plastbånd



FUNKTIONER



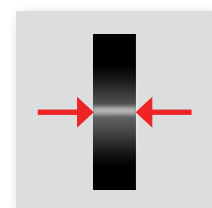
■ **Full-touch panel**
til nem indstilling af parametre og information om værktøjsstatus til brugeren



■ **Variabel spænde-hastighed**
styres med et fingertryk ved pakning af følsomme produkter



■ **Favorit strammefunktion**
hurtig "one touch" ændring af indstillingerne ved varierende emballage



■ **Visning af båndplacering**
sikre at båndet er indsat korrekt og giver en optimal omsnørings-proces

TEKNISKE DATA

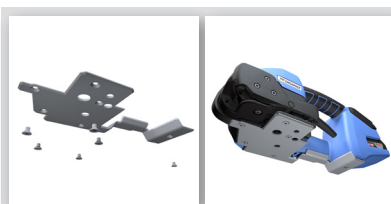


Omsnøringsværktøj		OR-T 130	OR-T 260	OR-T 450
Driftsformer		auto / semi / manuel	auto / semi / manuel	auto / semi / manuel
Spændekraft	Standard Soft	400–1200 N 150–750 N	900–2500 N 400–1360 N	1300–4500 N 400–1600 N
Variabelt område for spændehastighed		0–290 mm/s	0–220 mm/s	0–120 mm/s
Vægt (inkl. batteri)		3,6 kg	3,8 kg	4,3 kg
Mål (L x B x H)		370 x 141 x 135 mm	370 x 141 x 135 mm	370 x 143 x 135 mm
Arbejdstemperatur		-10°C til +40°C	-10°C til +40°C	-10°C til +40°C
Relativ fugtighed		op til 90 %	op til 90 %	op til 90 %
Batteri/oplader				
Opladertype		Bosch	Bosch	Bosch
Batterioplader, spænding		100 eller 110 eller 230 V	100 eller 110 eller 230 V	100 eller 110 eller 230 V
Opladningstid		15–30 min	15–30 min	25–35 min
Batteritype		Bosch Li-Ion 18V, 2.0 Ah	Bosch Li-Ion 18V, 2.0 Ah	Bosch Li-Ion 18V, 4.0 Ah
Omsnøringer pr. batterioplading		800	800	800
· Lav spænding		600	400	500
· Medium spænding		400	200	300
· Høj spænding				
Bånd				
Bånd		PET (polyester) PP (polypropylen)	PET (polyester) PP (polypropylen)	PET (polyester) PP (polypropylen)
Bredde		9–10, 12–13 mm	12–13, 15–16 mm	15–16, 18–19 mm
Tykkelse		PET 0,4–0,8 mm PP 0,5–0,8 mm	0,5–1,0 mm	0,8–1,3 mm
Funktioner				
Visning i realtid af anvendt spændekraft		•	•	•
Variabel spændehastighed		•	•	•
Favorit strammefunktion		•	•	•
Visning af værktøjets status i farvedisplay		•	•	•
Visning af strammeindstilling		•	•	•
Ventilator til udblæsning af båndstøv		•	•	•
Batteribeskyttelse		•	•	•
0-spænding svejsning		•	•	•

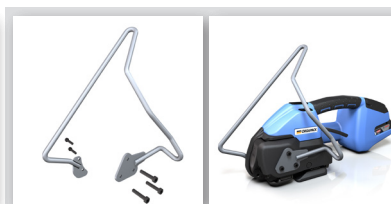
TILBEHØR



■ **Afdækning til touchpanel**
til ekstra beskyttelse i hårdt miljø



■ **Beskyttelsesplade**
til brug ved ru overflader



■ **Ophængsbøjle**
til stationære pakkestationer

